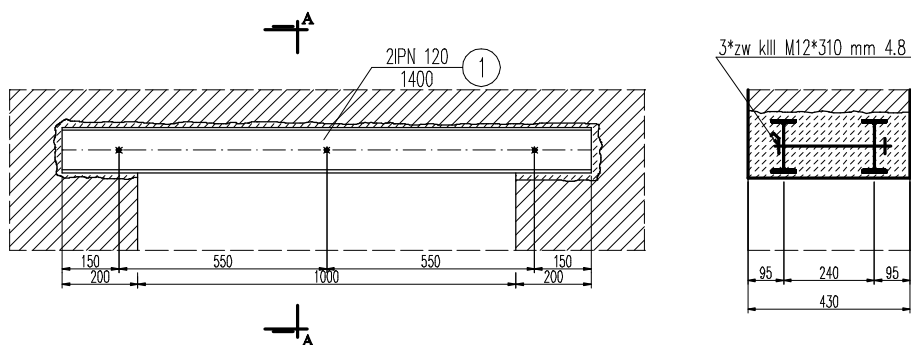


NADPROŻE STALOWE - Poz. 4.3.1.

A-A



TERENOWY ZESPÓŁ USŁUG PROJEKTOWYCH w Tucholi tel. (052) 3342087	Obiekt	ROZBUDOWA BUDYNKU REMIZY OSP W KORONOWIE			Nr rys.	19
	Adres	Koronowo, ul. Ogrodowa, dz. nr 574/6				
	Inwestor	Gmina Koronowo, Plac Zwycięstwa 1, 86-010 Koronowo			Skala	1:20
	Rysunek	NADPROŻE STALOWE	Upr. bud.	Data	Podpis	
	Projektował:	Zdzisław Lewandowski	52/75/Bg	07. 2007		
	Sprawdził:	mgr inż. Wojciech Drązkowski	RGPI-V-7342 -51/97			